

4EXC
LUS
IVE

HERGISWIL
www.4exklusive.ch

4 1/2-ZIMMER-WOHNUNG
Sonnhaldenstrasse 5 | 6052 Hergiswil

Etage	2. Wohngeschoss
Nettowohnfläche	158.0 m ²
Keller	10.5 m ²
Wintergarten	17.5 m ²
Sitzplatz	34.0 m ²

VERKAUF:

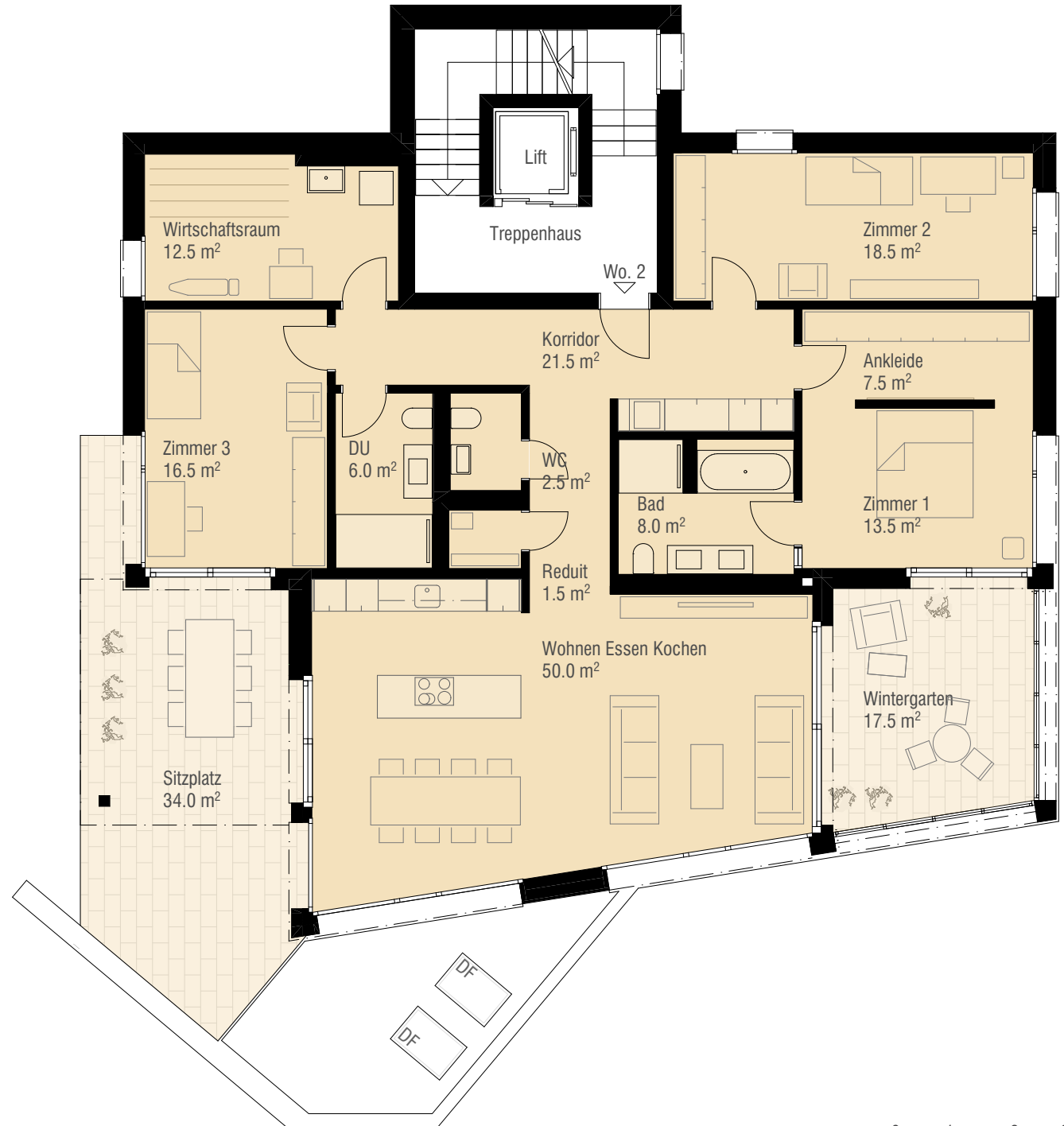
GEWAL Immobilien-Treuhand AG
6005 Luzern
T 041 310 40 30
info@gewal.ch
www.gewal.ch

ARCHITEKT:

Schoch + Partner AG
6048 Horw
www.schochpartner.ch

BAUHERRSCHAFT:

Sonnhalde Seeblick AG
6370 Stans



Angaben ohne Gewähr. Änderungen vorbehalten.

0 1 2 3

